

# Thuốc làm mềm cơ và ức chế cholinesterase

---

ThS. DS. Nguyễn Trúc Ý Nhi

Khoa Dược, Bệnh viện Thống Nhất



# Mục tiêu

---

1. Trình bày được các thuốc làm mềm cơ (rocuronium, eperison, thiocolchicosid) và ức chế cholinesterase (pyridostigmin) hiện có tại Bệnh viện
2. Trình bày được cơ chế tác dụng của từng nhóm thuốc
3. Trình bày được chỉ định – liều dùng của thuốc
4. Trình bày được tác dụng không mong muốn và chống chỉ định của thuốc



# Thuốc thuộc nhóm thuốc làm mềm cơ và ức chế cholinesterase (Theo TT 20) hiện có tại Bệnh viện

STT	Tên hoạt chất	Tên biệt dược	Hàm lượng	Dạng bào chế	Đường dùng	Đơn vị tính
1	Rocuronium bromide	Rocuronium Kabi 10mg/ml	10mg/ml	Dung dịch tiêm hoặc tiêm truyền	Tiêm hoặc Truyền tĩnh mạch	Lọ
	Rocuronium bromide	Rocuronium-BFS	50mg/5ml	Dung dịch tiêm	Tiêm	Ống
2	Eperison HCl	Ryzonal	50mg	Viên nén bao phim	Uống	Viên
	Eperison hydroclorid	Sismyodine	50mg	Viên nén bao đường	Uống	Viên
3	Thiocolchicoside	Sciomir	2mg/ml	Dung dịch tiêm	Tiêm	Ống
4	Pyridostigmin bromid	Lambertu	60mg	Viên nén bao phim	Uống	Viên



# Thuốc làm mềm cơ

---

## 2 nhóm chính:

- **Chặn thần kinh cơ:** tác động tại chỗ nối thần kinh cơ, làm liệt cơ → tạo điều kiện thuận lợi cho phẫu thuật hoặc hỗ trợ thông khí (**Rocuronium**)
- **Chống co thắt:** tác động tại hệ thần kinh trung ương và ngoại biên, giảm trương lực cơ → giảm đau (**Eperison, Thiocolchicosid**)



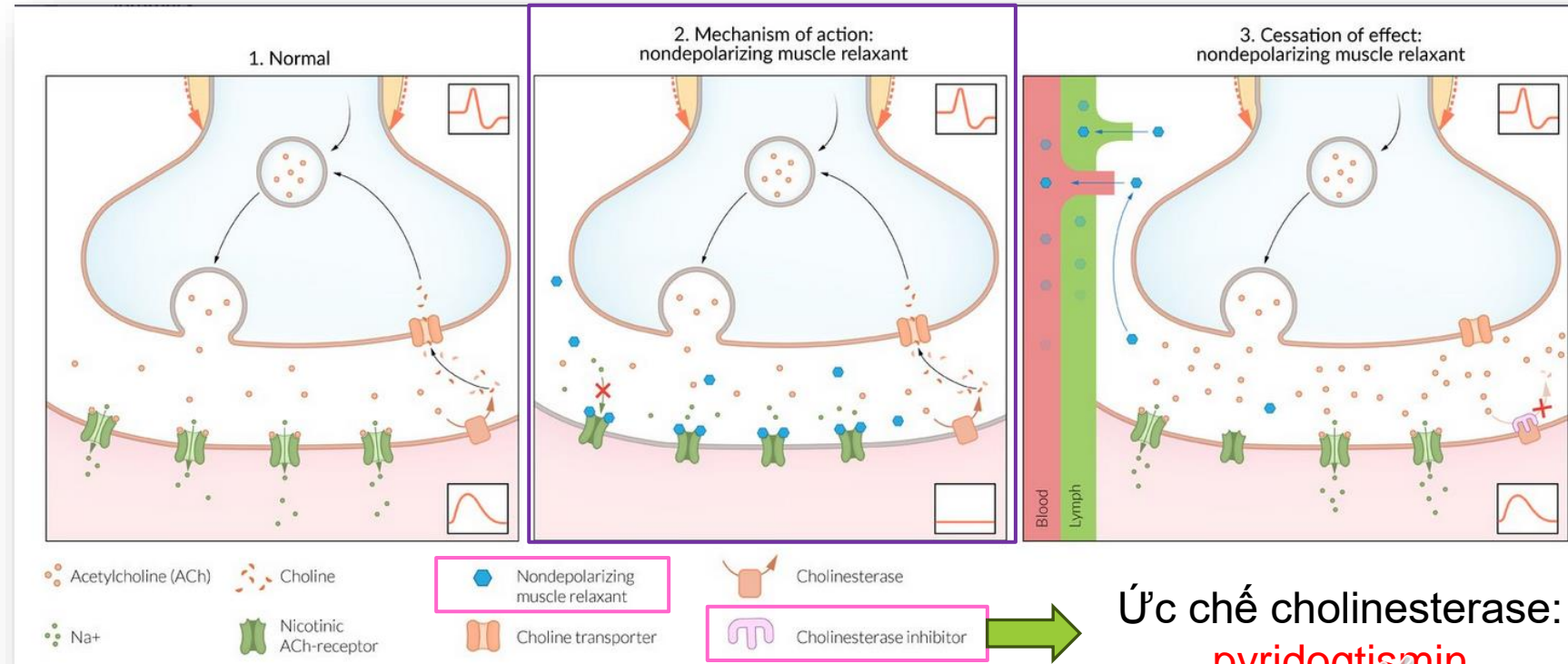
# Chặn thần kinh cơ

## 2 nhóm chính:

- Chặn thần kinh cơ khử cực:  
succinylcholin

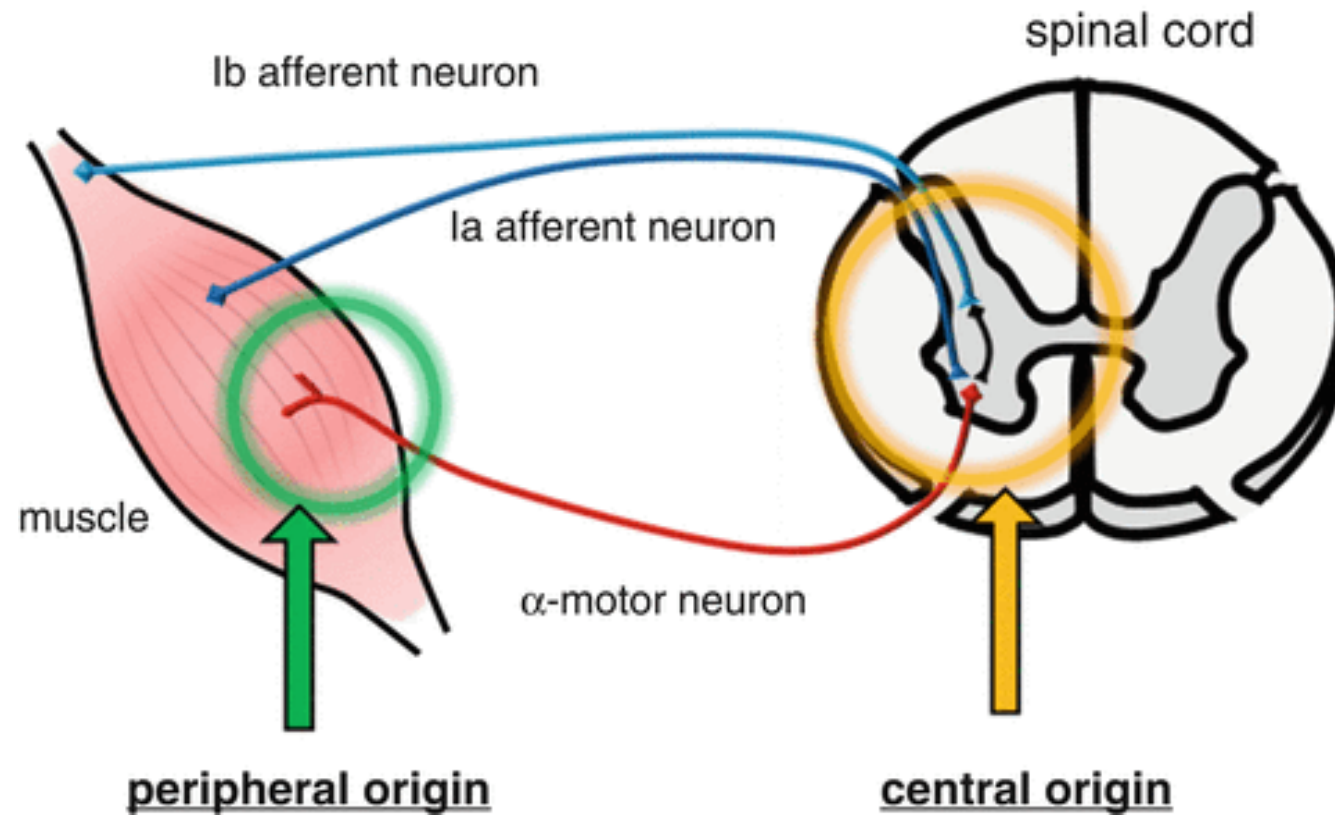
- Chặn thần kinh cơ không khử cực:  
rocuronium

## Cơ chế



Ức chế cholinesterase:  
pyridostigmin

# Chống co thắt



# Eperison

---

- **Cơ chế:** tác động lên hệ thần kinh trung ương và cơ trơn mạch máu
  - Giãn cơ vân
  - Tăng lưu lượng máu
- **Chỉ định:**
  - Cải thiện các triệu chứng tăng trương lực cơ trong các bệnh như hội chứng đốt sống cổ, viêm quanh khớp vai và thắt lưng
  - Liệt cơ cứng trong các bệnh như bệnh mạch máu não, thoái hóa đốt sống cổ,..
- **Chống chỉ định:** quá mẫn, cho con bú, mang thai.
- **Liều dùng và cách dùng:** uống 50mg x 3 lần/ngày, sau mỗi bữa ăn



# Eperison

---

## - ADR thường gặp:

- Quá mẫn: phát ban
- Tâm thần: buồn ngủ, mất ngủ, nhức đầu và tê ở các chi
- Dạ dày-ruột: buồn nôn, nôn, chán ăn, đau bụng, tiêu chảy, táo bón
- Toàn thân: yếu ớt, đau đầu do ánh sáng và mệt mỏi toàn thân
- Khác: đỏ bừng





# Thiocolchicosid

---

## - Cơ chế:

- Chọn lọc trên thụ thể GABAergic và glycinergic
- Giảm sự co thắt cơ có nguồn gốc trung ương

## - Chỉ định:

- Liệt nửa người co cứng, Parkinson, hội chứng rối loạn vận động
- Đau dây thần kinh thắt lưng-hông, cổ-cánh tay, cổ cứng kéo dài
- Đau sau chấn thương và hậu phẫu

## - Chống chỉ định:

- Chứng liệt nhão, giảm trương lực cơ
- Dị ứng thiocolchicosid
- Phụ nữ mang thai và cho con bú

- **Liều dùng và cách dùng:** tiêm bắp 2 ống trong 24h (ống 4mg/2ml)

- **ADR:** Hiếm gặp: khó chịu, hạ huyết áp, kích động, buồn ngủ, phát ban, nổi mẩn



# Rocuronium

---

- **Cơ chế:** chẹn thần kinh cơ không khử cực → giãn cơ
- **Chỉ định:** giãn cơ trong phẫu thuật, đặt nội khí quản
- **Chống chỉ định:** quá mẫn
- **Liều dùng và cách dùng:** 0,6-1 mg/kg, tiêm tĩnh mạch hoặc truyền tĩnh mạch
- **ADR thường gặp:** đau, phản ứng quanh vùng tiêm, kéo dài thời gian giãn cơ



# Pyridostigmin

---

- **Cơ chế:** ức chế hoạt tính enzym cholinesterase → ↑ Acetylcholin → ↑ trương lực cơ xương và cơ ruột, co đồng tử, co thắt tử cung, co thắt phế quản, chậm nhịp tim, ↑ tiết ở các tuyến ngoại tiết
- **Chỉ định:**
  - Điều trị bệnh nhược cơ
  - Liệt ruột và bí tiểu sau mổ
- **Chống chỉ định:** quá mẫn, tắc ruột và tắc đường tiết niệu kiểu cơ học
- **Liều dùng và cách dùng:**
  - Người lớn và thiếu niên: Trước hết dùng liều 30-60mg, cách 3-4 giờ/lần. Sau đó liều duy trì từ 60-1200mg/ngày (thường dùng 600mg)
  - Uống cùng với sữa và thức ăn gây ít tác dụng phụ muscarinic



# Pyridostigmin

---

## - ADR thường gặp:

- Toàn thân: tăng tiết mồ hôi, chán ăn
- Tuần hoàn: nhịp tim chậm
- Tiêu hóa: buồn nôn, nôn, đau bụng, tiêu chảy, tiết nước bọt
- Hô hấp: tăng tiết dịch, co thắt phế quản, viêm mũi
- Thần kinh: yếu cơ, liệt nhẹ, co giật, co cứng cơ cục bộ
- Tiết niệu-sinh dục: tiểu tiện không chủ động
- Mắt: co đồng tử, tăng tiết nước mắt, mờ mắt, viêm kết mạc



XIN CHÂN THÀNH  
CẢM ƠN QUÝ ĐỒNG NGHIỆP

